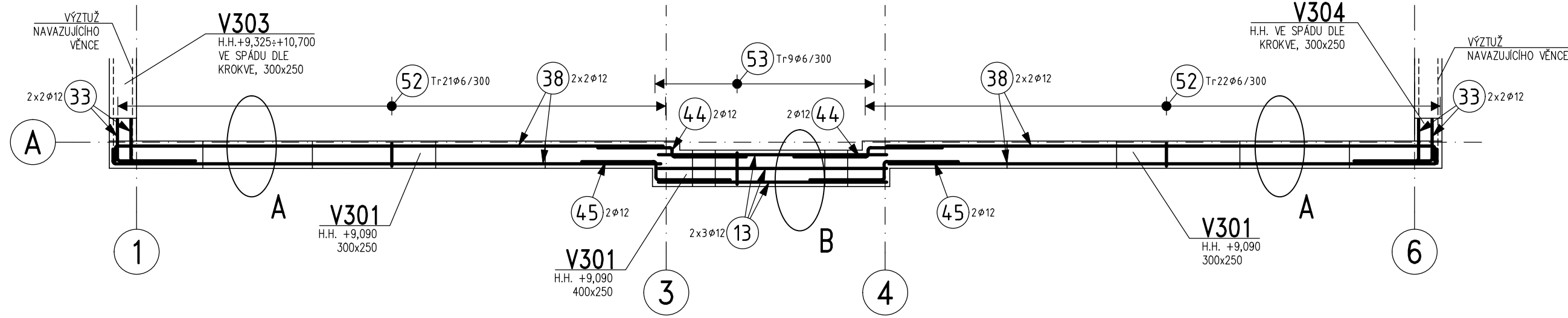
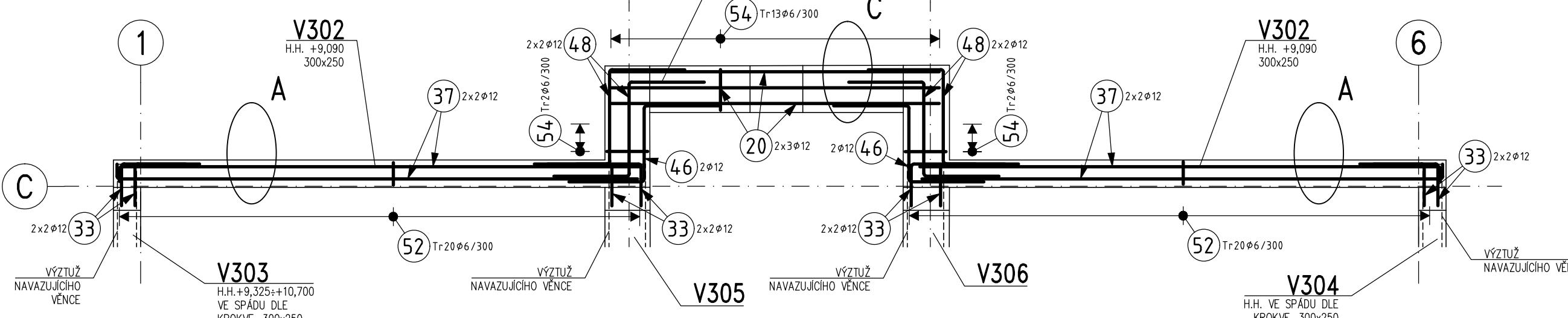


VÝZTUŽ VĚNCŮ V301 AŽ V307

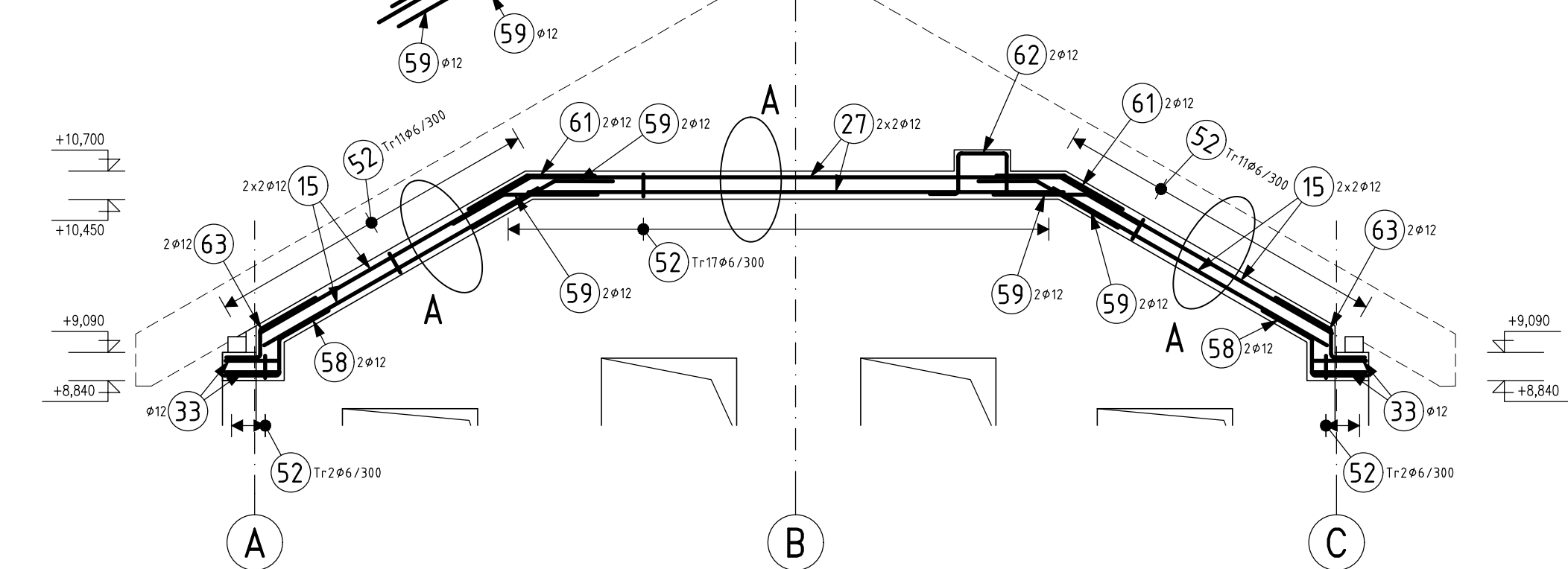
VÝZTUŽ VĚNCE – V301
PŮDORYS
M 1:50



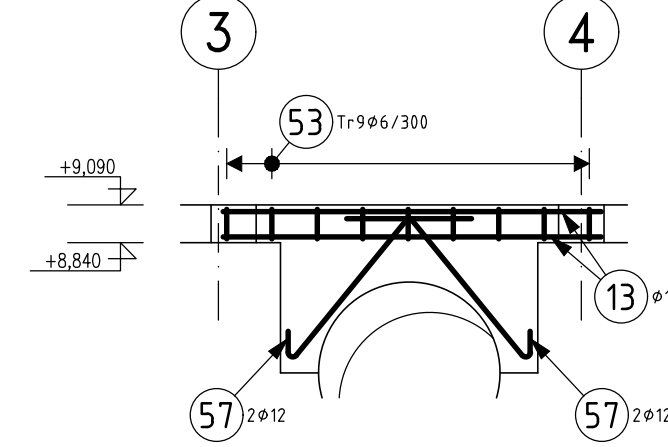
VÝZTUŽ VĚNCE – V302
PŮDORYS
M 1:50



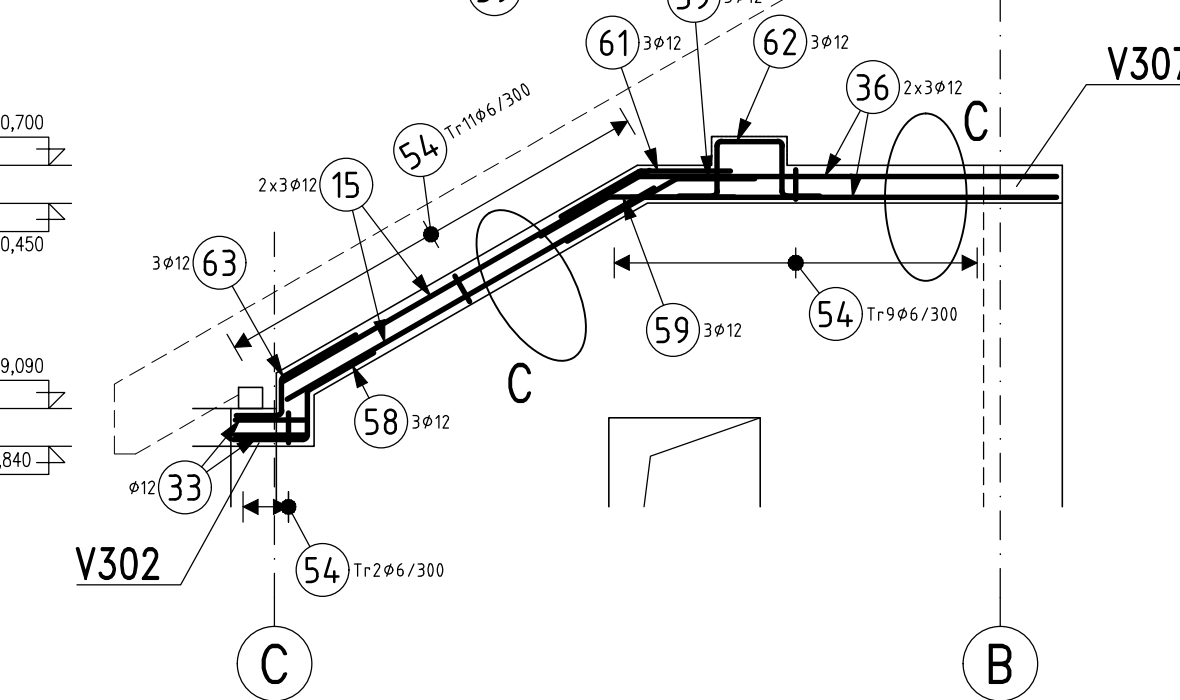
VÝZTUŽ VĚNCE – V303
POHLED
M 1:50



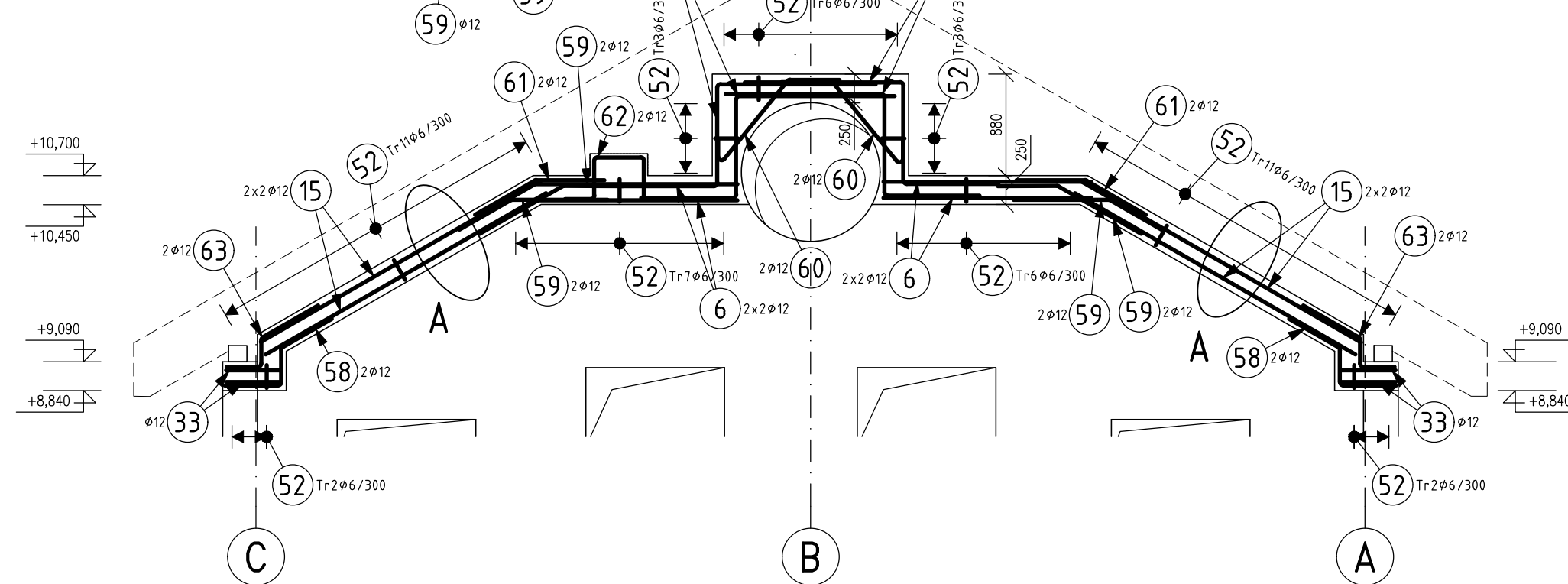
VÝZTUŽ VĚNCE – V301
POHLED
M 1:50



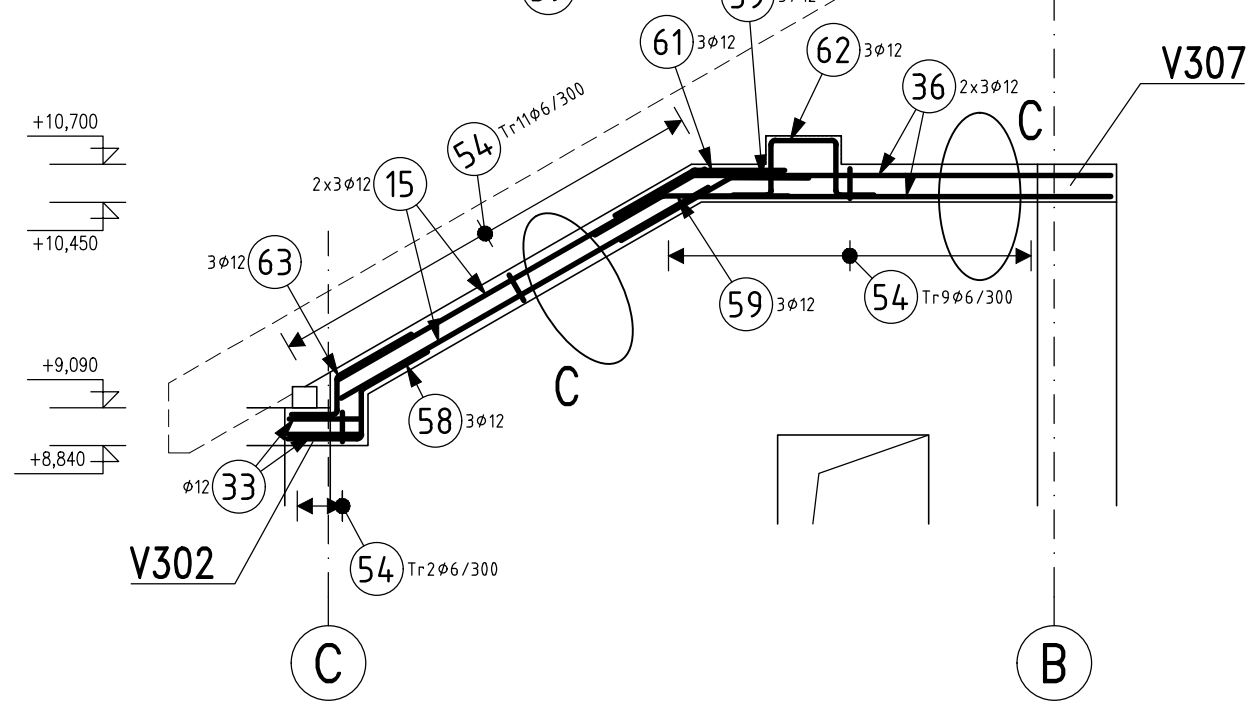
VÝZTUŽ VĚNCE – V305
POHLED
M 1:50



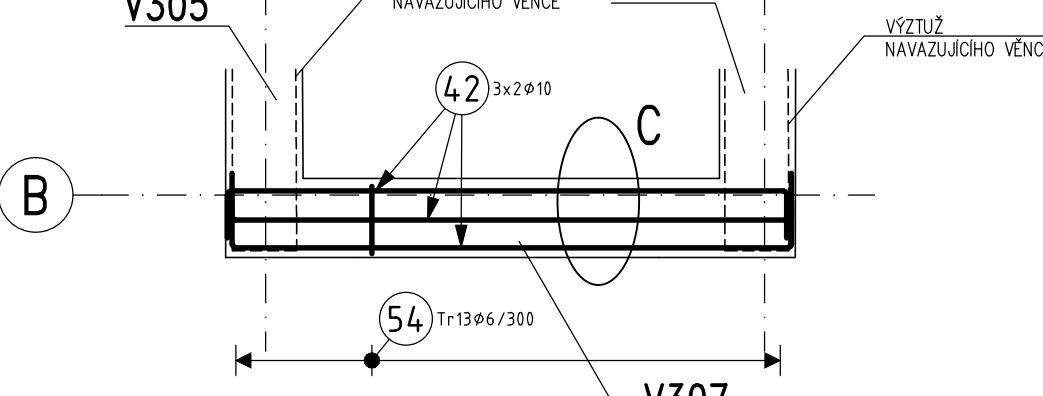
VÝZTUŽ VĚNCE – V304
POHLED
M 1:50



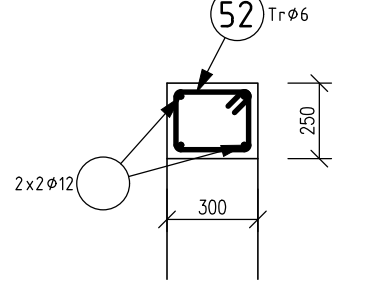
VÝZTUŽ VĚNCE – V306
POHLED
M 1:50



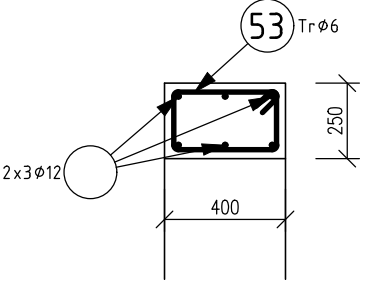
VÝZTUŽ VĚNCE – V307
PŮDORYS
M 1:50



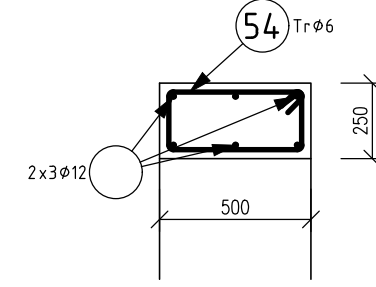
DETAIL A
M 1:25



DETAIL B
M 1:25



DETAIL C
M 1:25



VÝPIS VÝZTUŽE

Pol	Profil	Délka [mm]	ks	B 500		
				6	10	12
*6	12	1800	8			14.4
*13	12	2500	6			15.0
*15	12	2800	28			78.4
*20	12	3600	6			21.6
*27	12	4750	4			19.0
33	12	1150	24			27.6
36	12	3100	12			37.2
37	12	5850	8			46.8
38	12	6150	8			49.2
42	10	4300	6	25.8		
44	12	1700	4			6.8
45	12	1800	4			7.2
46	12	2450	4			9.8
47	12	3050	8			24.4
48	12	2650	8			21.2
52	6	1000	177	177.0		
53	6	1200	9	10.8		
54	6	1400	74	103.6		
57	12	1800	4			7.2
58	12	1300	14			18.2
59	12	1350	28			37.8
60	12	1550	4			6.2
61	12	1200	14			16.8
62	12	1600	10			16.0
63	12	1100	14			15.4
CELKOVÁ DELKA			[m]	291.4	25.8	496.2
HMOTNOST			[kg]	64.7	15.9	440.5
CELKOVÁ HMOTNOST			[kg]			521.1

POZNÁMKA

- PŘED PROVÁDĚNÍM OVĚŘIT VŠECHNY NEZBYTNÉ KÓTY DLE SKUTEČNÉHO STAVU. PŘI ZJIŠTĚNÍ ROZDÍLŮ MEZI PROJEKTOVOU DOKUMENTACÍ A SKUTEČNÝM STAVEM BUDOU TYTO ÚDAJE NEPRODLLENĚ SDĚLENY PROJEKTANTOVÍ.
- OZNAČENÍ BETONU JE PROVEDENO DLE ČSN EN 206. BETONOVÉ KONSTRUKCE BUDOU PROVÁDĚNY DLE ČSN EN 13670-1 A DALŠÍCH NÁVAZUJÍCÍCH NORM, POKUD NENÍ UVEDENO INAK V TECHNICKÉ ZPRÁVĚ.
- NEJEDINOU SOUČÁSTÍ JE VÝKRES TVARU
- ROZMĚRY VÝZTUŽE DLE ČSN EN 1992-1-1, TAB.8.1
- MINIMÁLNÍ STYKOVACÍ DELKA JE PRO 46=300 MM, 48=400 MM, 48=500MM, 48=600 MM, 48=700 MM, 48=800 MM, 48=900MM, 48=1000MM, 48=1100 MM.
- ROZMÍSTĚNÍ PRŮTŮ JE VZTAŽENO K OSÁM PRŮTŮ.
- NÁVÁZUJÍCÍ A KOTVENÍ VÝZTUŽ JE VŽDY ZOBRAZENA VE VÝKRESECH VÝZTUŽE NIŽŠÍCH PRŮKŮ.
- UKLÁDÁNÍ, OSETRHOVÁNÍ A ZPŮSOB BETONÁŽE VIZ TECHNICKÁ ZPRÁVA.
- VÝZTUŽ ZASAHUJÍCÍ DO OTVORŮ NEPŘERUŠOVAT, ALE POSUNOUT DO NEJBLIŽŠÍ MOŽNÉ POLOHY U OTVORU.
- ROZMĚRY PRŮTŮ VÝZTUŽE JSOU VZTAŽENY K OSE PRŮTŮ.
- CELKOVÉ DELKY PRŮTŮ JSOU VZTAŽENY K OSE PRŮTŮ.
- ROVNÉ PRŮTŮ JSOU VE VÝKRESECH OZNAČENÉ "=".
- VÝŠKA DISTANČNÍCH PRŮTŮ JE STANOVĚNA PROJEKTANTEM NA ZÁKLADĚ PŘEDPOKLADANÉHO ROZMÍSTĚNÍ VÝZTUŽE A TUHOSTI JEJEDNOTLIVÝCH PRŮKŮ. TATO VÝŠKA JE POUZE ORIENTAČNÍ, DODAVATEL SI V RÁMCI VÝROBNÍ DOKUMENTACE ZVOLÍ VÝŠKU A ROZMÍSTĚNÍ TAKOVÉ, ABY BYLA DODRŽENA POLOHA HORNÍ VÝZTUŽE DLE PD. HORNÍ VÝZTUŽ JE MOŽNÉ NADŮVÍT NEBO SKLOPIT ABY BYLO DODRŽENO KRYTÍ HORNÍ VÝZTUŽE. HÁKY HORNÍ VÝZTUŽE MAJÍ VÝŠKU NA ZÁKLADĚ MINIMÁLNÍCH POLOMŮRŮ PRO DANOU VÝZTUŽ.
- PROJEKTANT KONSTRUKČNÍ ČÁSTI NEBO TDI PŘED ZABETONOVÁNÍM PŘEVZÍME KOMPLÉTNĚ PROVEDENOU VÝZTUŽ VŠECH ŽB KONSTRUKCÍ – VIZ TECHNICKÁ ZPRÁVA.
- PŘI PROVÁDĚNÍ STAVBY BUDOU DODRŽOVÁNY VŠECHNY PLATNÉ ZÁKONY OHLEDNĚ BEZPEČNOSTI A OCHRANY ZDRAVÍ A NÁVÁZUJÍCÍ PLATNÁ NAŘÍZENÍ VLÁDY A VYHLÁŠKY. PŘEDVĚSÍM BUDOU DODRŽOVÁNA NAŘÍZENÍ VLÁDY 101/2005 Sb., 362/2005 Sb., 591/2005 Sb.

MATERIÁLY, POVRCHOVÁ ÚPRAVA, GEOMETRICKÉ TOLERANCE A PROVÁDĚNÍ KONSTRUKCÍ JSOU PODROBNĚ SPECIFIKOVÁNY V TECHNICKÉ ZPRÁVĚ.

PŘED PROVÁDĚNÍM OVĚŘIT VŠECHNY NEZBYTNÉ KÓTY DLE SKUTEČNÉHO STAVU. PŘI ZJIŠTĚNÍ ROZDÍLŮ MEZI PROJEKTOVOU DOKUMENTACÍ A SKUTEČNÝM STAVEM BUDOU TYTO ÚDAJE NEPRODLLENĚ SDĚLENY PROJEKTANTOVÍ.

NAVRHOVÁNO DLE ČSN EN 1992
BETON: C25/30 – XC1 DLE ČSN EN 206
VÝZTUŽ: B500B (R)
KRYTÍ VÝZTUŽE: 25 MM
POVRCHOVÁ ÚPRAVA: VIZ VÝKRESY TVARU
A TECHNICKÁ ZPRÁVA

Revitalizace
multimodálního uzlu ve
Dvoře Králové nad Labem
Město Dvůr
Králové nad Labem
náměstí T. G. Masaryka 38
Dvůr Králové nad Labem, 544 17, CZ
IČ: 00277819, DIČ: CZ 00277819
eposad@seznam.cz, www.mzau.cz
datová schránka: mjd5626c

MZAU s.r.o.
Údolní 222/5, Brno-město, 602 00, CZ
IČ: 14431734, DIČ: CZ 14431734
info@mzau.cz, www.mzau.cz
datová schránka: mjd5626c

A+z PROJEKT TEAM s.r.o.
624 00 Brno, Uřetova 33
IČ: 28274825, DIČ: CZ 14431734
info@aplusprojekt.cz, www.aplusprojekt.cz
tel.: +420 549210922, mob.: +420 731117447

701.3 STAVEBNÍ KONSTRUKČNÍ ŘEŠENÍ
Ing. Aleš Utkal
DIČ: 1500785
Jakub Otáhal

název a podpis

0,000 = 283,380 m n.n.m.
výš. 011: 011

701.3.206
VÝZTUŽ DESKY D201
DPS
A2+
1:50
09/2024

Všechny materiály, součástí výkresu, přílohy a výkresy desky budou upraveny a
všechny materiály budou upraveny na základě měřičů, které jsou uvedeny v technické zprávě.

(m)au